

トリックアートの遊び方

How to Enjoy Trick Art

写真を撮って遊ぶ

作品の前でポーズを決めて写真をパチリ！
面白い写真が撮れちゃいます。

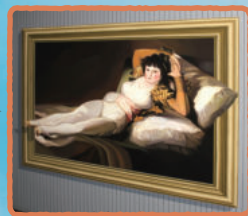
どんなポーズを取るの
かはあなた次第です。
友達に見せて自慢し
ちゃいましょう!!



※フィルムカメラの場合は
「フラッシュ」を使ってください。

見る角度を変えて楽しむ

トリックアートには、見る角度を変えると印象が変わっちゃう作品
もあるんですよ♪右から見ると…左から見ると…あれれ、スタイル
変わってません??



錯覚を体感する



全身で錯覚を感じることが
できちゃうトリック
アートもいかがでしょ
うか?
部屋に入ると、大き
なれたり、小さくな
れたり…錯覚の世界で
遊みましょう。

クイズに挑戦!

錯覚を使ったクイズ問題や動物が隠さ
れている「かくし絵」等、トリックアート
はクイズにもなっちゃうんです。
遊びながら脳の体操にもなっちゃうなん
て、お得ですね。



Trick Art®

いんふおめーしょん Information



入館料金

| | 入館券 | 2館共通券 | 3館共通券 |
|------------|--------|--------|--------|
| 大人(高校生以上) | 1,300円 | 2,100円 | 2,800円 |
| 小人(4歳~中学生) | 800円 | 1,400円 | 1,900円 |
| 幼児(3歳以下) | 無料 | 無料 | 無料 |

※窓口にて障害者手帳、または療育手帳を提示して頂ければ、特別割引(ご本人様のみ)がございます。
※団体割引(10名以上)もございます。お問合せください。※内容は予告無く変更される場合があります。

開館時間

通常期間 9:30-17:00

夏期間(8月のみ) 9:00-17:30

アクセス



駐車場のご案内 乗用車 200台 バス 10台
※第2・第3駐車場もご利用ください。

東北自動車道 ご利用の場合

東北自動車道【那須I.C.】より車で約8分

東北新幹線 ご利用の場合

東北新幹線【那須塩原駅】より車で約30分

お客様への お願い

※指定の場所以外での飲食・喫煙はご遠慮ください。
※館内では他のお客様の迷惑となる行為はご遠慮ください。
※館内での感染予防対策にご協力ください。
※その他、館内ではスタッフの指示に従ってください。

那須とりっくあーとぴあ

栃木県那須郡那須町高久甲5760 ☎0287-62-8388

www.trick-art.jp

こちらから▶



那須とりっくあーとぴあ



トリックアート™

ご紹介

「那須とリックあーとぴあ」は、日本で最大のトリックアートのテーマパーク!

人間の錯覚を利用した「立体的に見える絵画」や「見る角度によってまったく違った印象になる作品」、さらには「中に入ることによって錯覚を体感できる部屋」など、ちょっと不思議で楽しい『体験型アート』がいっぱい! テーマの異なる3つの美術館とアトリエで、トリックアートを思いっきり楽しめちゃいます。ご家族でも、デートでも! カメラを持って、みんなで遊びにきてね♪



トリック坊や Trickbōya

不思議なトリックアートを作り出す男の子。魔法をかけた絵画や、おもちゃ達と一緒にいたずらをして、お客さんを驚かせちゃうかも?!

あこがれの
おとぎ話の世界へ
探検に行きましょう!



トリックアートの館

House of Trick Art



こどもの頃に憧れていた不思議で美しい幻想的な世界を創り出すお屋敷。みんなで館内のトリックを探して、見つけて、遊びましょう!



不思議な
世界へ探検に
出かけましょう!



トリックアート迷宮?館

Trick Art's Labyrinth

サーカスゾーンやマジックゾーンなど、8つのステージで体験型のトリックアートを満喫しちゃおう♪クイズ作品もあるので、謎解きをしながら楽しく探検しましょう。



トリックアート
事務所

ミケランジェロ館



約600m
だよ!

トリックアートの館



ホワイトスタジオ

トリックアート
迷宮?館

気品と
ユーモアに溢れた
美術館!



ミケランジェロ館

Michelangelo's Museum



ルネサンスの名作とトリックアートが融合した美術館。世界遺産「システーナ礼拝堂」の壮麗さは圧巻!! 最新のトリックアートも楽しめます。

那須街道

田代

田代小前

車いす用トイレ アトリエ見学実施